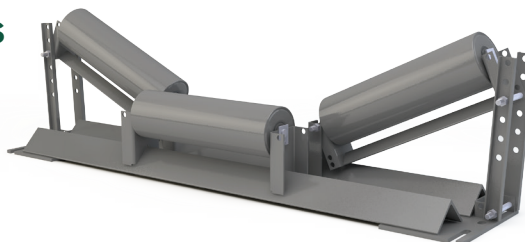


Estación Igual de Transición en Línea

Estas estaciones permiten una transición fluida desde una banda plana a otra acanalada o viceversa lo cual es fundamental para asegurar la durabilidad de los componentes del área de transición y, lo más importante, para extender la vida de la banda. Los polines o rodillos de carga de transición de PPI pueden ser ajustados en incrementos de 2,5°, permitiendo al usuario afinar el ángulo del canal en el área de transición.

### CARACTERÍSTICAS Y BENEFICIOS

- Reducen el esfuerzo de las bandas.
- Prolongan la vida de los componentes del área de transición.
- Ajustables en incrementos de 2½°.
- Disponibles en CEMA C, D, E y F.
- Disponibles en artesas con rodillos alternados y en línea.
- Mejora el área de contacto entre la cinta y la polea



Artesa Igual con Rodillos Alternados de Transición



USA | CANADA | CHILE

[www.ppi-global.com](http://www.ppi-global.com) | [sales@ppi-global.com](mailto:sales@ppi-global.com)

Las ilustraciones de producto son sólo para fines demostrativos y pueden mostrar accesorios o componentes opcionales. Para más información sobre las especificaciones del producto contacte a su representante de ventas. PPI se reserva el derecho a realizar cambios en ingeniería, diseño y especificaciones; Añadir mejoras o descontinuar la fabricación en cualquier momento sin obligación de previo aviso. PPI y sus respectivos logotipos son marcas registradas de precisión, Inc. en los Estados Unidos y otros países.