

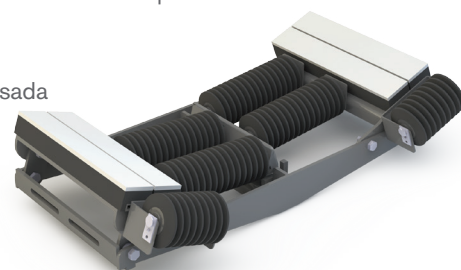


TIS de 5'

El Sistema de Impacto (TIS) de PPI está diseñado para resolver y disminuir los problemas asociados con el alto impacto sobre la banda transportadora en la zona de carga debajo de la tolva, junto con los problemas asociados con derrame de material en el sistema de sellado. Al utilizar rodillos de impacto, junto con el sistema de apoyo central instalado sobre cojinetes contra el marco, el TIS desempeñara la función de sistema amortiguador. Este sistema reforzado de 5' está construido en acero soldado y es compatible con rodillos D6 y E7, aunque también se encuentra disponible en una versión de bajo perfil (TISL) que puede funcionar con rodillos C5/D5 o E6 utilizable con barras deslizantes con UHMW de 1/2" de espesor y con Sistemas de Canal de Impacto (CIS).

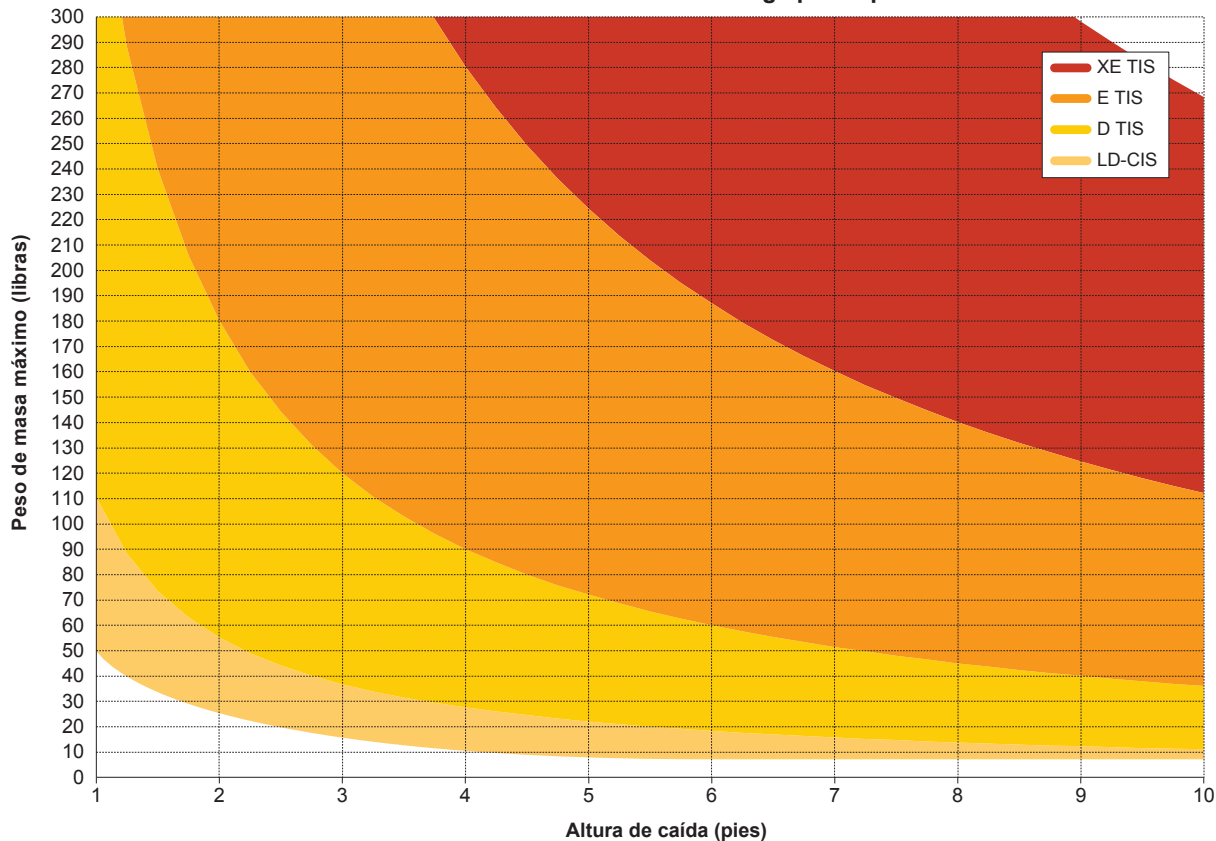
## CARACTERÍSTICAS Y BENEFICIOS

- Absorción de impacto de múltiple acción para prolongar la vida útil de la banda transportadora
- Rodillos centrales con discos cónicos que permiten mayor absorción de impacto
- UHMW de 1/2" de espesor para sellado de faldones
- Fabricado con placas de acero de 1/2" para construcción pesada
- Marcos reforzados que mejoran la resistencia
- Aletas plegables que facilitan el mantenimiento
- Un alza correa facilita el posicionamiento de los rodillos
- Disponibles en longitudes de 2' y 5'
- Disponibles en versión para montaje sobre canal



TIS de 2'

Tabla de selección de carga por impacto



La Tabla anterior es una guía basada en el análisis de zonas de carga típicas de transferencias y alimentadores. Considerando que todas las aplicaciones son distintas, esta Tabla por sí sola, no se debe interpretar ni asumir como una garantía.



USA | CANADA | CHILE

[www.ppi-global.com](http://www.ppi-global.com) | [sales@ppi-global.com](mailto:sales@ppi-global.com)

Las ilustraciones de producto son sólo para fines demostrativos y pueden mostrar accesorios o componentes opcionales. Para más información sobre las especificaciones del producto contacte a su representante de ventas. PPI se reserva el derecho a realizar cambios en ingeniería, diseño y especificaciones; Añadir mejoras o descontinuar la fabricación en cualquier momento sin obligación de previo aviso. PPI y sus respectivos logotipos son marcas registradas de precisión, Inc. en los Estados Unidos y otros países.