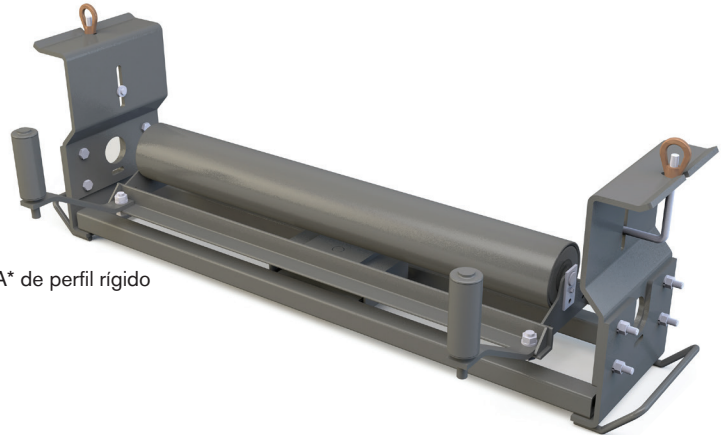


TESA\* de perfil rígido



RSA\* de perfil rígido

Los Polines Autoalineantes de Perfil Rígido de PPI exhiben las mismas características autoalineantes de la banda transportadora que los autoalineantes del brazo guía estándar, pero además, ofrecen la facilidad de poder ser montados con pernos en J. Al aplicar esta configuración de montaje, el usuario podrá instalar fácilmente estos polines centrantes en la estructura del actual polín de riel rígido.

## CARACTERÍSTICAS Y BENEFICIOS

- Disponibles en configuraciones con rodillos de retorno y de artesa de carga.
- Construidos según las mismas especificaciones de rigidez que las estaciones estándar.
- Soportes de montaje diseñados para instalación en sistemas de rieles de bastidores estándar.
- Diseño compatible con la altura de las estaciones actuales.
- Rodillos de retorno con manijas de transporte para facilitar la instalación.
- Soportes de caída de retorno provistos de ranuras de alineación para facilitar la instalación.
- Disponibles en CEMA\* C, D y E.
- Rodillos disponibles en 4", 5", 6" y 7" de diámetro.
- Anchos de banda transportadora de 24" - 84".

\*TESA Trougher Equal Self Aligner – Autoalineantes Iguales para artesas de carga

\*RSA Return Self Aligner – Autoalineantes de Retorno

\*CEMA Conveyor Equipment Manufacturers Association - Asociación de Fabricantes de Cintas Transportadoras



USA | CANADA | CHILE

[www.ppi-global.com](http://www.ppi-global.com) | [sales@ppi-global.com](mailto:sales@ppi-global.com)

Las ilustraciones de producto son sólo para fines demostrativos y pueden mostrar accesorios o componentes opcionales. Para más información sobre las especificaciones del producto contacte a su representante de ventas. PPI se reserva el derecho a realizar cambios en ingeniería, diseño y especificaciones; Añadir mejoras o descontinuar la fabricación en cualquier momento sin obligación de previo aviso. PPI y sus respectivos logotipos son marcas registradas de precisión, Inc. en los Estados Unidos y otros países.