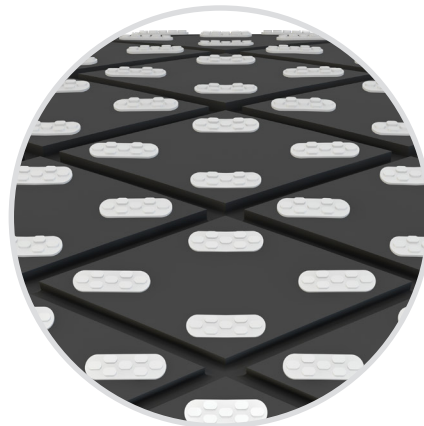


El Revestimiento VEC patentado de PPI comienza con un revestimiento de SBR o de Neopreno que es vulcanizado en caliente sobre la polea. Luego, nuestras losetas de diseño único se insertan en el revestimiento vulcanizado. Esta técnica elimina las juntas que son causa frecuente de fallas. Además, permite aplicar el revestimiento de cerámicas a poleas de hasta 4" de diámetro, algo imposible de lograr con retenes metálicos de revestimiento curados.

#### CARACTERÍSTICAS Y BENEFICIOS

- El proceso comienza con un revestimiento que ha sido vulcanizado en caliente sobre la polea para lograr la fusión más confiable.
- Luego, PPI aplica una técnica patentada para insertar las losetas de cerámica en el revestimiento vulcanizado en caliente.
- Cobertura de losetas ajustable.
- La exclusiva forma de las losetas de PPI permiten su uso en poleas de diámetro más pequeño.
- Ofrecemos opciones de ranurado del revestimiento, dependiendo del porcentaje de cobertura de losetas.
- Solo para uso en bandas de material textil, con capacidad PIW (Libras por pulgada de ancho) de 1000 o inferior.



[www.ppi-global.com](http://www.ppi-global.com) | [ventaslatinoamerica@ppi-global.com](mailto:ventaslatinoamerica@ppi-global.com)

Las ilustraciones de producto son sólo para fines demostrativos y pueden mostrar accesorios o componentes opcionales. Para más información sobre las especificaciones del producto contacte a su representante de ventas. PPI se reserva el derecho a realizar cambios en ingeniería, diseño y especificaciones; Añadir mejoras o discontinuar la fabricación en cualquier momento sin obligación de previo aviso. PPI y sus respectivos logotipos son marcas registradas de Precisión, Inc. en los Estados Unidos y otros países.