

CARACTERÍSTICAS Y BENEFICIOS

COMPONENTES SANITARIOS



La industria alimenticia se rige por estándares excepcionalmente altos. Si los productos no cumplieran con esas exigencias, la operación sufriría impactos considerables. Ésta es la razón por la que tantas empresas de la industria confían en PPI para solucionar sus necesidades de componentes para correas sanitarias. Con más de 40 años de experiencia en el mercado, los clientes confían en nuestro manejo de los desafíos de la industria y en nuestra capacidad para entregar soluciones efectivas.

Algunos de los componentes sanitarios que ofrece PPI son: poleas sanitarias, patas con soportes autonivelantes, cubos, bujes y componentes fabricados según especificaciones.

PPI tiene todo lo necesario para mantener la continuidad de su operación **WE KEEP IT MOVING®**



QUÉ LIMPIAR

PPI ofrece poleas sanitarias cuyo diseño en una sola pieza es pionero en la tecnología aplicada en la industria de alimentos. A través de la combinación de un compuesto y acero inoxidable, este modelo patentado ofrece uno de los diseños más higiénicos para los sistemas de correas transportadoras de transmisión directa que operan en la industria.

Utilice las poleas sanitarias de PPI para reemplazar la transmisión de ejes y ruedas dentadas por una alternativa más higiénica y de fácil limpieza.

Las actuales transmisiones de montaje están formadas por un eje cuadrado con collares de seguridad o anillos de resorte encargados de mantener las ruedas dentadas en su lugar. Estas piezas son difíciles de limpiar y facilitan el desplazamiento de las ruedas dentadas, lo cual perjudica la eficiencia de la transmisión y pueden afectar el producto. La revolucionaria tecnología de la polea sanitaria de pieza única de PPI elimina esos componentes facilitando la limpieza, aumentando la capacidad de desgaste y reduciendo el esfuerzo de la correa.



Fabricamos poleas sanitarias para distintos tipos de sistemas de correas transportadoras de transmisión directa, como recambios tipo *drop-in* o directos para conjuntos de ejes cuadrados y ruedas dentadas que harán que sus transportadores sean más higiénicos.

CARACTERÍSTICAS Y BENEFICIOS

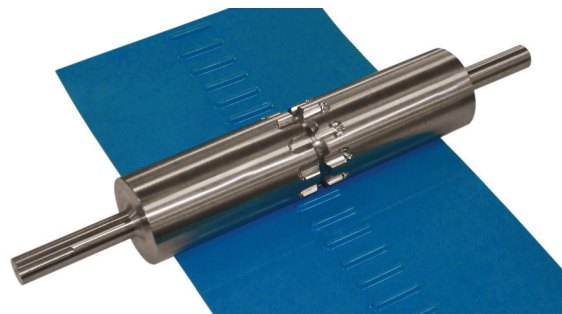
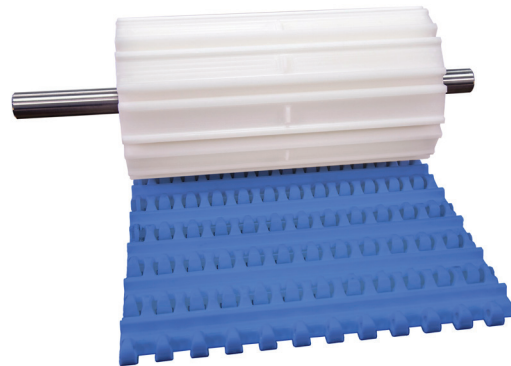
Sistema de transmisión directa

Correa autoalineante

Bajo nivel de mantenimiento

Operación silenciosa

Opciones de distintos diseños



POLEAS SANITARIAS DE TRANSMISIÓN DIRECTA PARA CORREAS CON GUÍA EN V

PPI ha diseñado y fabricado una polea que eliminará los problemas de deslizamiento, alineación y sanitización. Esta polea sanitaria patentada posee transmisión directa, es silenciosa y autoalineante, está hecha de acero inoxidable 304 y cuenta con aprobación 3-A para productos lácteos. La alternativa de un compuesto y acero inoxidable ha sido aprobada por la FDA y es extremadamente higiénica. Su diseño le permite funcionar en múltiples correas, como en los diseños de correas planas y correas estándar con guía en V, sección "A". Cuando se utiliza en la correa Volta SuperDrive, la polea sanitaria sobrepasa en duración y desempeño a las correas modulares que poseen ruedas dentadas plásticas.

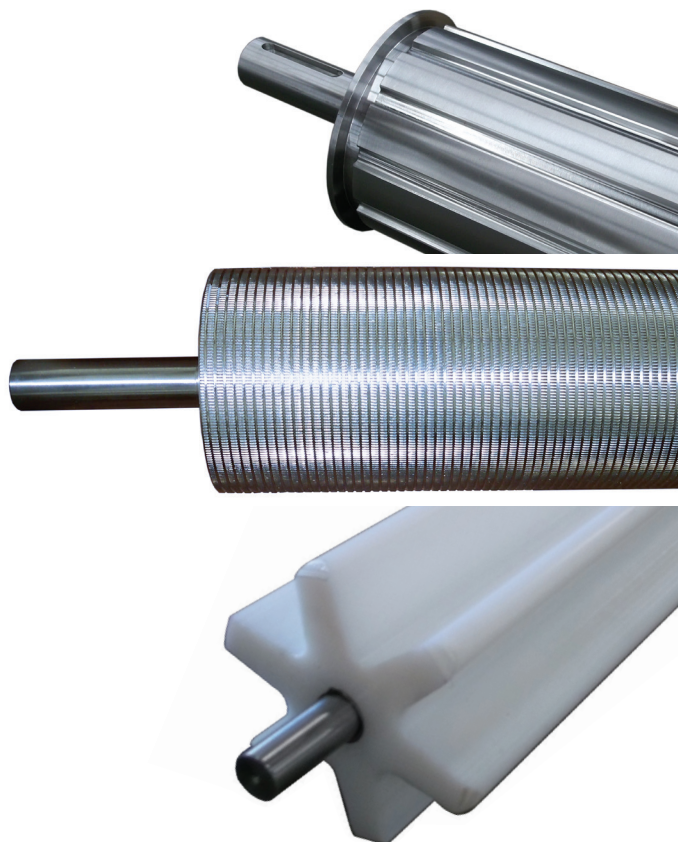
PPI fabrica la polea sanitaria en múltiples modelos, como la polea de tambor y con aletas. En PPI entendemos que nuestros clientes enfrentan desafíos únicos que demandan soluciones únicas.

POLEAS DE TAMBOR

El acabado de la superficie y los métodos de fijación del eje son muy flexibles y pueden ser modificados según las necesidades del cliente.

La XT®, QD®, Taper-Lock®, soldada en los ejes o con orificios fijos con tornillos de sujeción son algunos de los tipos de cubos más populares que tenemos a su disposición.

PPI fabrica poleas con distintas superficies, como estriadas, secciones con guía en V o sistemas de transmisión directa para poleas sanitarias exclusivos de PPI.



POLEAS SEGÚN ESPECIFICACIONES

PPI entiende que nuestros clientes enfrentan desafíos únicos que requieren soluciones únicas. PPI fabrica, diariamente, poleas a pedido para todas las correas de transmisión directa y sincronización. Denos la oportunidad de ayudarle a resolver sus desafíos más apremiantes.

No importa si son los tambores de enfriamiento o las poleas de sincronización especializadas ni el tamaño o tipo de la aplicación, contacte a los expertos de PPI para que solucionen su problema al primer intento.

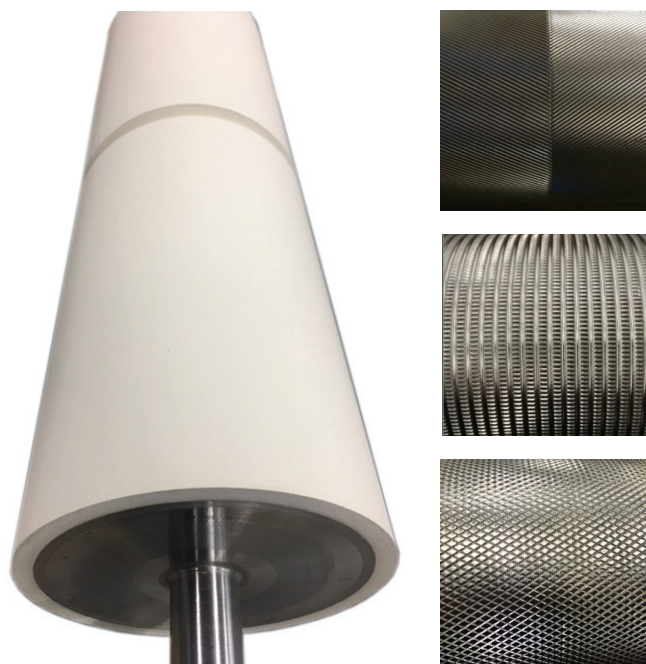
OPCIONES DE REVESTIMIENTO Y ESTRIADO

El revestimiento es el uso de un compuesto de elastómero en la cara externa o superficie de contacto de una polea para aumentar la fricción entre ésta y la correa. El aumento de la fricción reduce el deslizamiento de la correa y la tensión de la correa requerida para impulsar el transportador. Lo anterior se traduce en una mayor vida útil de la correa y de los componentes y aumento de la confiabilidad.

Adicionalmente, el revestimiento puede disminuir considerablemente el desgaste producido por los materiales abrasivos y evitar la acumulación de material pegajoso en la superficie de las poleas.

PPI ofrece una variedad de compuestos para revestimientos para numerosas aplicaciones. Por ejemplo, SBR, neopreno blanco, uretano, nitrilo carboxilado (XNBR), nitrilo, EPDM y silicona.

En el caso de aplicaciones que requieran agarre adicional con un borde de acero, PPI ofrece un completo servicio de estriado. Entre las opciones están ranurado recto, espina de pescado, diamante y diseños según solicitud.



PATAS CON SOPORTES AUTONIVELANTES

Las patas con soportes autonivelantes de PPI consisten en un diseño fabricado íntegramente en acero inoxidable, de modo que se pueda usar en aplicaciones dedicadas a la producción de alimentos.

Estos soportes vienen en una gran variedad de tamaños y largos estándar, con capacidades de carga de hasta 28.000 lbs.

CUBOS Y BUJES

Los conjuntos de poleas son de tan buen calidad como los componentes incluidos en su interior. Es por eso que PPI fabrica sus propios cubos y bujes de acero inoxidable. El proceso permite a PPI controlar la calidad de la materia prima y las tolerancias de maquinado de cada uno de ellos. Disponibles en XT®, QD® y Taper-Lock®.

OTRAS CAPACIDADES

Las poleas no son el único componente que PPI produce para la industria de alimentos. Nuestro equipo e instalaciones de ingeniería cuentan con capacidades para diseñar, duplicar y fabricar la mayor parte de las piezas destinadas a resolver las necesidades de nuestros clientes. Para conocer más detalles contacte a su representante PPI.



www.ppi-global.com | sales@ppi-global.com

Los productos se muestran solo con fines ilustrativos y podrían exhibir accesorios o componentes opcionales. Contacte a su representante de ventas para conocer más detalles sobre las especificaciones del producto. A este respecto, PPI se reserva el derecho de incorporar cambios en la ingeniería, diseño y especificaciones; agregar mejoras o discontinuar la fabricación en cualquier momento, sin obligación de notificación. PPI y sus respectivos logos son marcas registradas de Precision, Inc. en EE.UU. y/u otros países. Lorig es marca registrada de US Steel. QD es marca registrada de Emerson Electric. XT es marca registrada VanGorp Corporation. Taper-Lock es marca registrada de Baldor Electric Company.